

# Leichte Sprache bei der IFO

---

Wie können wir Sie  
unterstützen?



# Willkommen

---

Schön, dass Sie da sind

---

Wir planen die Übersetzung in leichte Sprache auf der IFO

---

Wie viele Personen brauchen Unterstützung?

---

Welche Unterstützung brauchen sie?

---

Danke, dass Sie uns dabei helfen

# Ablauf

---

Wir stellen uns vor

---

Wir möchten Sie  
kennenlernen

---

Das können wir  
anbieten

**1.** [Redacted]

[Redacted]

**2.** [Redacted]

[Redacted]

[Redacted]

**3.** [Redacted]

[Redacted]

[Redacted]

# Wir stellen uns vor

Wir planen die Übersetzung in leichte Sprache bei der IFO

Prof. Dr. Kerstin Ziemen



Lehrstuhl Pädagogik und  
Didaktik für Menschen mit  
geistiger Behinderung  
Uni Köln

Dr. Anke Groß-Kunkel



Dr. Anke Redeker



Theresia Schützendorf



Mitarbeiterinnen am Lehrstuhl von Professorin Kerstin Ziemen

# Bitte stellen Sie sich vor



---

Wie ist Ihr Name?

---

Wo wohnen Sie?

---

Was interessiert Sie an der IFO?

---

Welche Unterstützung brauchen Sie?

---

Haben Sie eine Person, die Sie auf der IFO  
unterstützt?

# Das können wir anbieten

- Wir möchten Sie unterstützen
- **Die Hauptvorträge werden synchron in leichte Sprache übersetzt**
- Es gibt sehr viele Vorträge und Diskussionen
- Leider können wir nicht alle übersetzen

## Angebote am Montag



Uhrzeit	Beitrag 1	Beitrag 2
13:30 Uhr - 15 Uhr	Forschungswerkstatt 1 Thema: Wie <b>Bildung und Forschung</b> sich gegenseitig beeinflussen und gemeinsam gestaltet werden können	Symposium 1a verschiedene Vorträge zum Thema <b>Teilhabe am Arbeitsleben</b>
15:30 Uhr bis 17 Uhr	Einzelbeitrag 2a Verschiede Vorträge zum Thema <b>Inklusion im Kindergarten</b>	Einzelbeitrag 2e Verschiedene Vorträge zum Thema <b>Inklusion in der Schule</b>



# Angebote am Dienstag

Uhrzeit	Beitrag 1	Beitrag 2
10:30 - 12 Uhr	Diskussion 3b Thema: <b>Jeder Mensch hat Anleitungskompetenz</b>	Einzelbeitrag 3 Inklusive Forschung/ <b>Inklusive Forschung</b>
14:00 - 15:30 Uhr	Einzelbeitrag 4a Vorträge zum Thema <b>Teilhabe am Arbeitsleben</b>	Symposium 4b Vorträge zum Thema <b>Inklusive Bildung und Forschung</b> SUSHI Projekt
16:00 - 17:30 Uhr	Einzelbeitrag 5c verschiedene Vorträge zum Thema <b>Inklusive Hochschule</b>	



# Angebote am Mittwoch

Uhrzeit	Beitrag 1	Beitrag 2
09:00 – 10:30 Uhr	Diskussion 6a Charlottes Projekt „Ich möchte Kindern mit Down-Syndrom das <b>Lesen und Schreiben</b> beibringen“	Symposium 6b <b>Vorträge zum Thema Diagnostik</b>
11:00 - 12:30 Uhr	Einzelbeitrag 7d Verschiedene Vorträge zum Thema <b>Inklusion und künstliche Intelligenz</b>	Einzelbeitrag 7f Vorträge zum Thema <b>Teilhabe in Ausbildung und Beruf</b>



# Eine weitere Idee

falls die Vorträge nicht übersetzt werden können

---

Persönliche Begleitung zu einzelnen Vorträgen auf der IFO

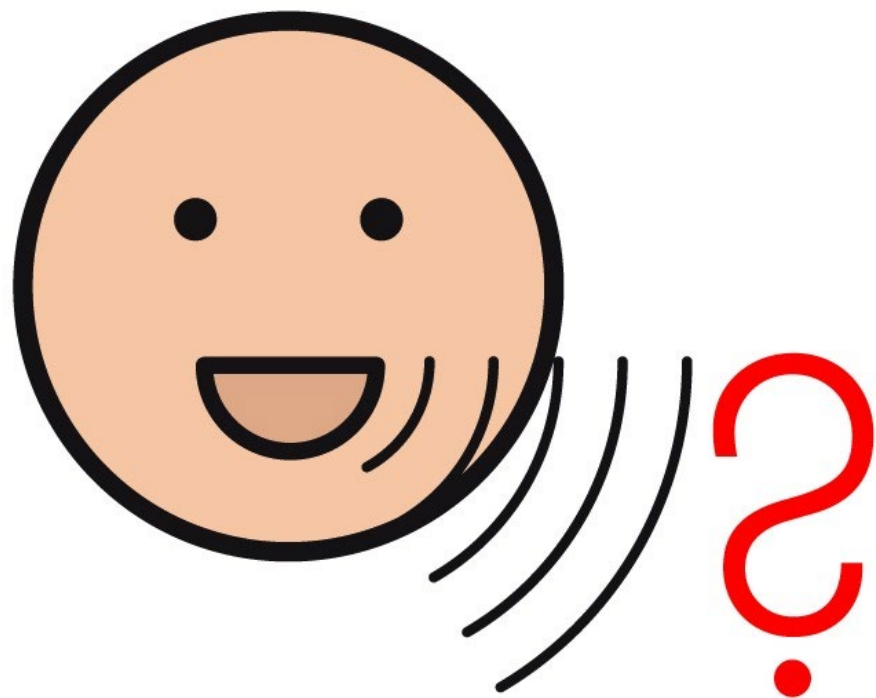
---

Sie werden begleitet von einer Person und können Vorträge besuchen, die Sie persönlich interessieren

---

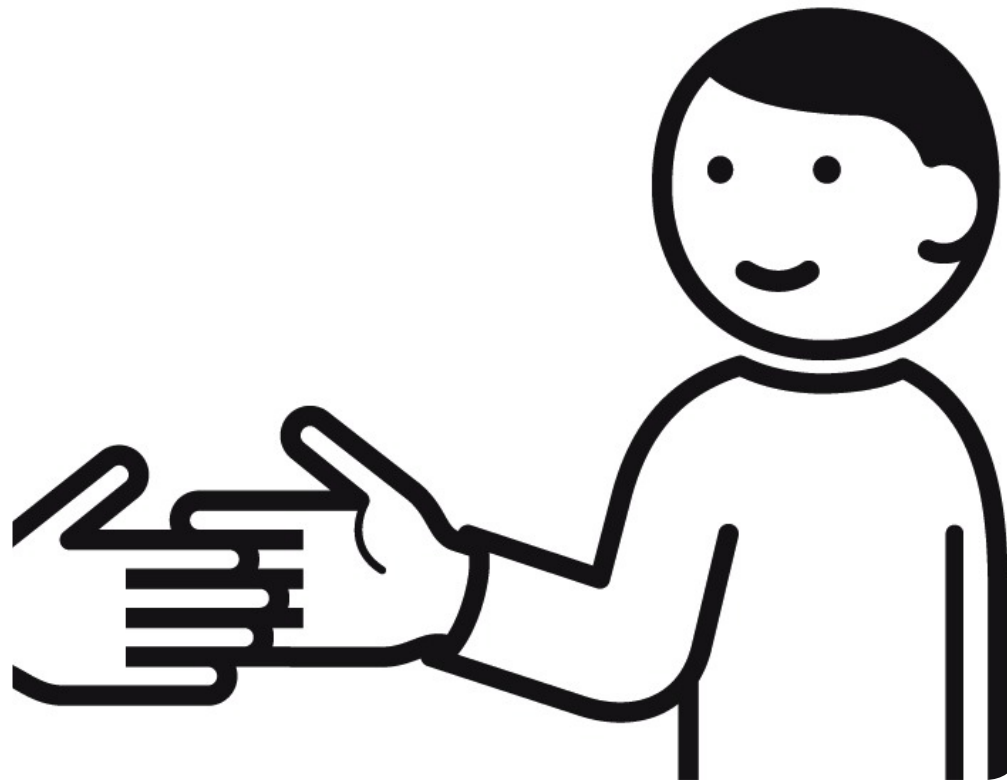
Wir versuchen, die Inhalte in leichte Sprache zu übersetzen





Gibt es  
noch  
Fragen?

Bitte kontaktieren Sie uns bei Fragen oder Hinweisen zum Thema  
Leichte Sprache auf der IFO unter **[anke.gross@uni-koeln.de](mailto:anke.gross@uni-koeln.de)**



# Danke und Auf Wiedersehen

---

Danke für Ihre Unterstützung

---

Nun können wir uns besser vorbereiten

---

Wir melden uns wieder bei Ihnen

---

Wir freuen uns auf eine schöne Tagung  
mit Ihnen